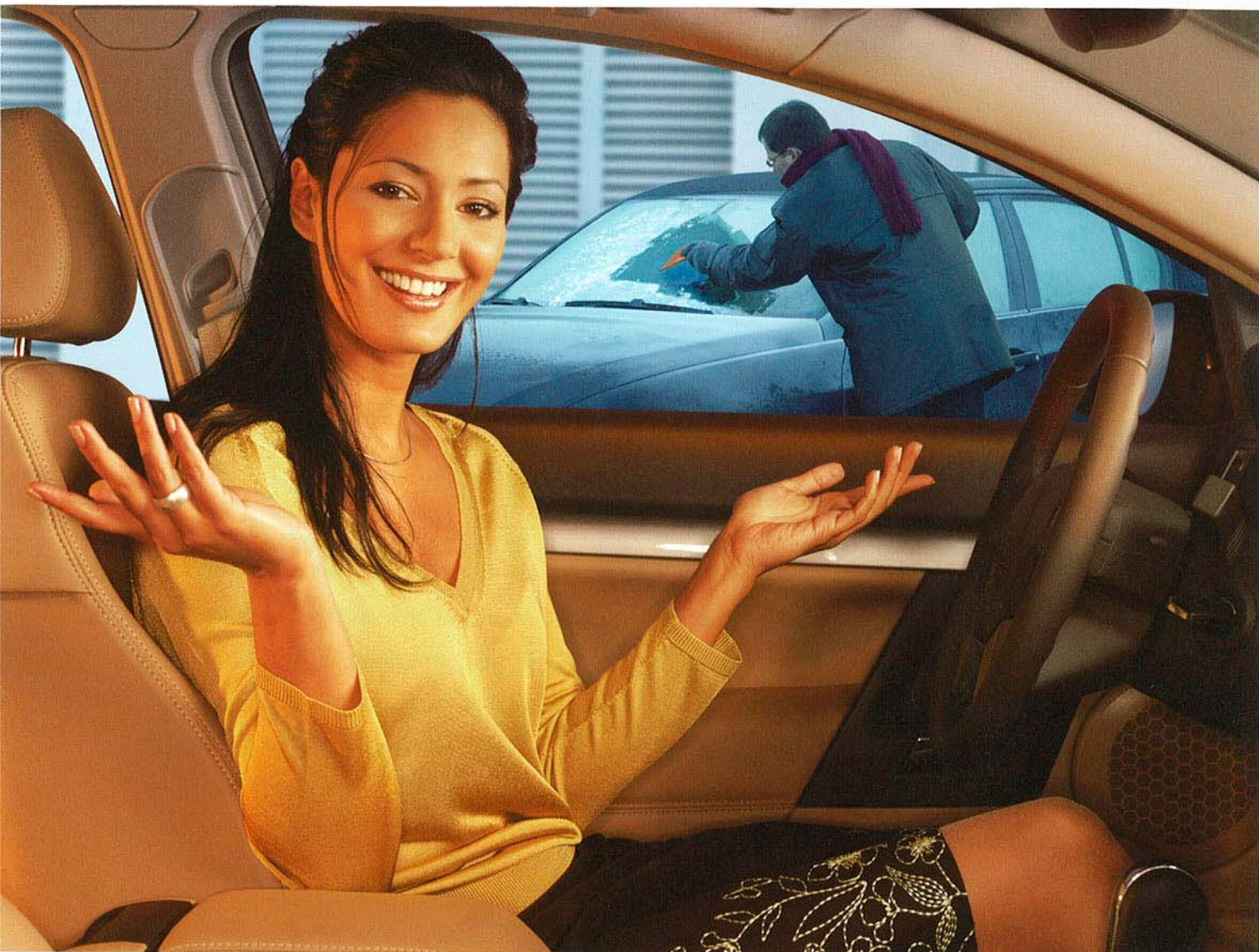


**Hvis du ikke vil skrabe
- skal du varme!**



**Mere sikkerhed og komfort
- Eberspächer Bilvarmere**

Nyhed!
EasyStart –
helt enkelt!



Eberspächer
KOMFORT I SÆRKLASSE



Den, der under sig det godt, vil slet ikke give afkald på velvære i bilen. Godt, at Eberspächer findes!

Velvære - eller gåsehud?

Man tror det ikke: Millioner af mennesker sætter sig dag efter dag ind i et "køleskab" - for en bil, der har stået flere timer i kulden, er i princippet ikke andet: 5°C - eller mindre i kabinen er ingen sjældenhed!

Det fås bedre: Nyd naturen og den friske vinterluft - på parkeringspladsen venter en dejlig forvarmet bil. Eller start dagen med et dejligt morgenbord - og sæt dig så ud i din varme bil - uan-

set, om oktober, december eller marts betænker dig med et arktisk lavtryk. Der findes utallige situationer, hvor en Eberspächer Bilvarmer gør livet meget mere behageligt - og også mere sikkert: I stedet for duggede og tilisede ruder er der frit udsyn - allerede før start.

8 måneder med mere komfort og sikkerhed



September og oktober: Surt, vådt og tåget efterår - møgvejret holdes ude!



November og december: Sne og kulde - vinteren mister noget af sin gru!



Januar og februar: Tilfrosne ruder og bidende frost - det er historie!



Marts og april: Kølige, blæsende forårsdage - din bil gi'r dig varmen!



Det skulle du unde dig selv!



Frie ruder giver mere sikkerhed og frit udsyn til alle sider. Dermed minimeres risikofaktorerne effektivt.



Skånsom start betyder miljøbevidsthed og færre reparationer. Forvarmning skåner motoren, forlænger dens levetid og giver mindre udstødning og lavere brændstofforbrug.



Varm bil, det betyder mere komfort på årets mange kølige dage. For du kan altid sætte dig ind i en behagelig forvarmet bil. Om sommeren kan du også bruge varmeren til at ventilere din bil med



Ved et tryk på en knap har du alle disse fordele - uden først møjsommeligt at skulle skrabe is.

Alt taler for Eberspächer

Ingen skraben og klamme fingre, frie ruder - hele vejen rundt, intet generende efterårs- og vintertøj i bilen: Det er åbenlyse fordele ved en Eberspächer Bilvarmer. Og vidste du:



❗ At en koldstart belaster motoren lige så meget som 70 kilometers kørsel på motorvej?

❗ Eller at en forvarmet motor bruger ca. 20% mindre brændstof i startfasen?

❗ Eller at en bilvarmer reducerer de skadelige udstødningsstoffer med ca. 60% i startfasen.

❗ Facit: En "Eberspächer" i bilen belaster motor, pengepung og miljø mindre.



Den nye fjernbetjening EasyStart R+ - helt enkelt!

Kundeundersøgelser viser: En fjernbetjening må ikke være for lille og så skal den have en enkel betjeningsmenu. Eberspächer EasyStart R+ opfylder fuldt ud disse krav: Vores nye løsning gør betjeningen af din Eberspächer Bilvarmer så let, som aldrig før.

Betjeningsvenlig

En menuliste med entydige symboler og store taster sikrer let betjening. Du kan derfor, hurtigt og enkelt, forprogrammere eller starte din Eberspächer Bilvarmer.

Belyst display

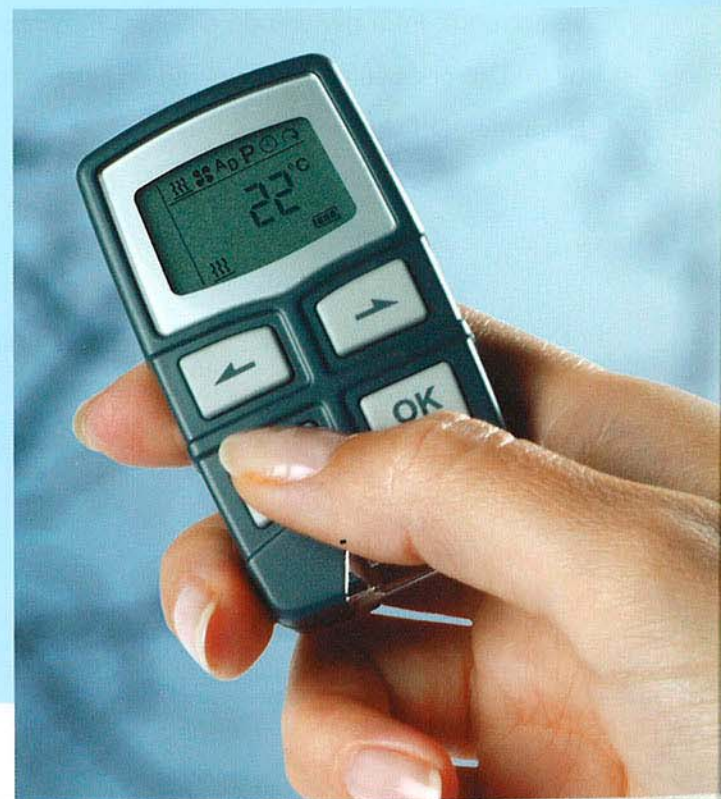
Det store belyste display er logisk opbygget og viser bl.a. temperaturen i bilen, klokkeslet og varmetid.

Kontaktur-funktion

Det indbyggede kontaktur er ideelt til forprogrammering af et starttidspunkt - f.eks. hvis du er i biografen eller ude på en længere spadseretur. Du skal bare indgive tidspunktet for, hvornår du vil køre - beregningen af hvornår varmeren skal starte overtager EasyStart R+, idet den tager højde udetemperaturen og bilens størrelse. Takket være "7-dages-funktionen" kan din Eberspächer Bilvarmer endda forprogrammeres over weekenden.

Varmestart

Du kan naturligvis også starte din "Eberspächer" her og nu - et tastetryk er nok. Med en besked i displayet bekræfter EasyStart R+, at din startkommando er modtaget. Ved en "her-og-nu-start" forvarmer din Eberspächer Bilvarmer i hele den forudindstillede tid.



Den, der holder i kø,
skal ikke også sidde og fryse!
Med en Eberspächer Bilvarmer
får du det bedste ud af situationen.

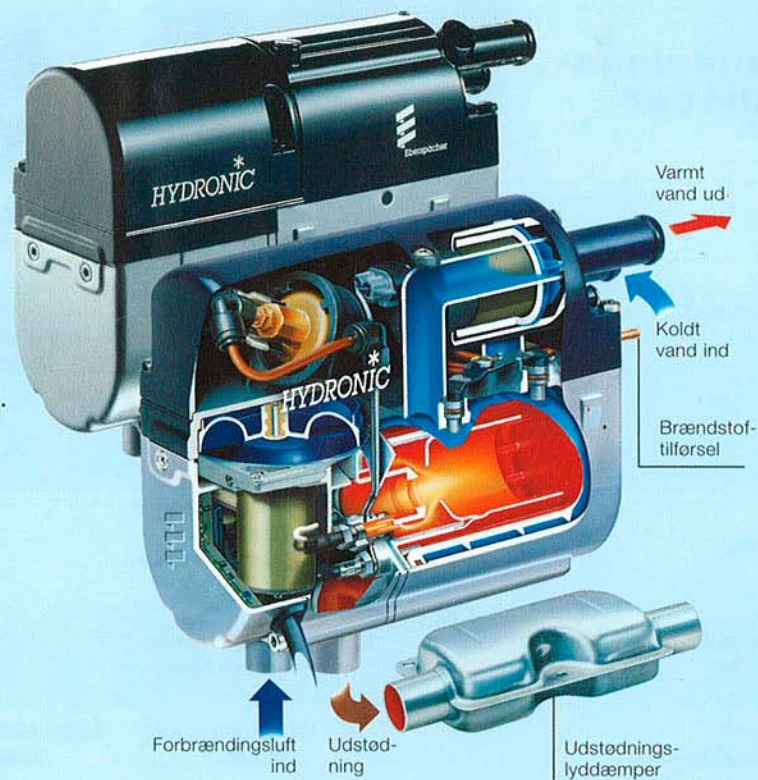
Teknik i særklasse!

Forbrændingsluft fra omgivelserne og brændstof fra bilens tank blandes i brændkammeret og antændes. Varmevexleren leder varmeenergien videre til bilens eget kølekredsløb. Over det eksisterende varme-/ventilationssystem bliver varmen så ledt ind i kabinen og fordelt.

Eberspächer Bilvarmere arbejder...

- ❗ højeffektivt
- ❗ støj-, lugtsvagt og miljøvenligt
- ❗ brændstof- og strømbesparende
- ❗ med fuldelektronisk styret funktionsforløb
- ❗ med permanent funktionsovervågning
- ❗ understøttet af et førsteklasses sikkerheds- og diagnosesystem

Eberspächer Bilvarmere er EU-typegodkendte og GS-testede.



Varme om vinteren - frisk luft om sommeren

Din "Eberspächer" er en rigtig "helårssag". For på varme sommerdage kan du også bruge den til at ventilere din bil med. Et tryk på fjernbetjeningen - og bilens blæser trækker frisk luft ind i kabinen.

Eberspächer Bilvarmere: betjeningskomfort - helt enkelt!

Betjenings- enheder



**Kontaktur
EasyStart T**



**Fjernbetjening
EasyStart R**



**Fjernbetjening
EasyStart R+**



**Telefon-
fjernbetjening[Ⓢ]
CALLTRONIC**

Beskrivelse

Til montering i kabinen.

Basismodel, som kan kombineres med EasyStart T.

Komfortversion
Nyudviklet, logisk betjeningsmenu via menuliste.
Integreret kontaktur-funktion.

GSM-modul med sprog-chip.

Varmeren kan aktiveres fra mobil- eller fastnettelefon med tonevalg

Nyudviklet, logisk betjeningsmenu via menuliste.

Forvalg

3 forvalgstider inden for 7 dage.
Hvoraf en kan aktiveres.

-

3 forvalgstider inden for 7 dage.
Hvoraf en kan aktiveres.

-

Automatisk beregning af varmetid

Kun med ekstra temperaturføler som tilvalg.

-

•

Driftstid ved direkte start

10 - 120 minutter, justerbar.

20/30/40/60 minutter, justerbar.

10 - 120 minutter, justerbar.

10 - 120 minutter, justerbar.

Ventilering

Ⓢ

Ⓢ

•

•

Temperaturvisning

Tilvalg

-

•

-

Tilbage melding

Varmerstatus.

Dataoverførsel OK, varmerstatus.

Dataoverførsel OK, varmerstatus.

Indtastningskvittering

Rækkevidde

-

Op til 1.000 meter under optimale betingelser.

Afhængig af netdækning.

Display

Display LED-belyst, f.eks. for klokkeslet, varmetid og kabinetemperatur. Belysning kobles til bilens belysning.

LED - 2-farvet

Display LED-belyst, f.eks. for klokkeslet, varmetid, varme/ventilation, kabinetemperatur og håndsenderens batteritilstand.

-

Ⓢ Kræver abonnement hos TDC eller Sonofon.

Ⓢ Omskifter varme/ventilering kræves

Ⓢ Kalkuleret gennemsnitsforbrug ved 15 min. drift på trin "stor" og 15 min. på trin "lille"





Ydelse i særklasse

Eberspächer Hydronic Bilvarmere



HYDRONIC 4 compact

HYDRONIC 5 compact

HYDRONIC 5 compact plus-pakke

Anvendelse

Kompaktklasse.

Mellemklasse,
luksusklasse.

Luksusklasse, motorer med
stor slagvolumen,
stor kabine.

Varmeydelse max.

4 kW

5 kW

5 kW

Gennemsnitsforbrug i en 30 min. varmeperiode[®]

0,20 l

0,22 l

0,22 l

Kan fås i specialudførelse til motor- rum med ringe pladsforhold

•

•

•

Plus-pakke med tilbageslagsventil og termostat

-

-

•

5.000 SERVICEVÆRKSTEDER

På verdensplan står mere end 5.000 service- og monteringsværksteder til din rådighed. Overalt

hvor du ser Eberspächer serviceskiltet, kan du få udførlig information og kompetent rådgivning.

Eberspächer Danmark, Literbuen 9, 2740 Skovlunde

www.eberspaecher.dk



Forhandler: